

Antenne à percer



Antenna to be drilled

Tri-Bande 900/1800 MHz & UMTS - FME-M traversant coudé à 90°
Tri-Band 900/1800 MHz & UMTS - FME-M through-hole bent at 90°

Référence / Reference : 4408000100

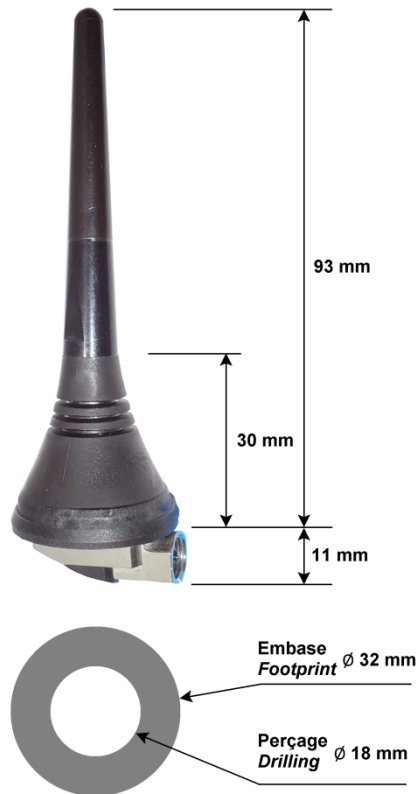
Cette antenne est conçue pour une utilisation verticale et dispose d'une fixation traversante. Ne disposant pas de câble, sa connectique ne permet pas un branchement direct sur les modems. Néanmoins nous proposons en option des éléments type câble rallonge et adaptateur.

This antenna is designed for a vertical use and has a through-hole fixing. As it has no cable, it cannot be directly connected to the modems. However, we can suggest you options like cable, extension and adaptor.

Type	Type	A percer avec connecteur traversant
Fréquences	Frequencies	880- 960 MHz (EGSM/NMT-900)
		1710-1880 MHz (DCS-1800/PCN)
		1900-2200 MHz (UMTS)
Impédance	Impedance	50Ω
Polarisation	Polarization	Verticale
Gain	Gain	≈ 0 dB sur toutes les bandes
VSWR		< 2:0
Température d'utilisation	Operating range	-30°C à +60°C
Montage	Assembly	Perçage Ø 18 mm – Serrage 3,5 Nm max. Drilling Ø 18 mm – Torque 3,5 Nm max.
Poids	Weight	≈33 g
Dimensions		93 mm Ø 32 mm
Longueur du câble	Cable lenght	Sans câble. A commander séparément. Without cable – (to be ordered separately)
Connecteur	Connector	FME-Mâle traversant coudé à 90° / FME-Male through-hole bent at 90°
Étanchéité	Water resistance	IP67
Conformité	conformity	 



Dimensions / *Dimensions*



ANTENNE/ANTENNA - 4408000100 - MONTAGE/MOUNTING

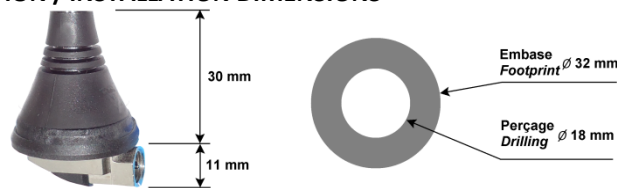
L'embase est spécialement adaptée pour un montage sur toit. Il est conseillé d'installer l'antenne au milieu du toit pour assurer une couverture omnidirectionnelle maximale. L'installation peut se faire avec un perçage de 18 mm de l'extérieur. Avant le lavage automatique du véhicule, il faut enlever le fouet avec une clé de 9 mm. Après le lavage, il faut revisser le fouet et serrer avec la clé.

L'embase contient une partie inclinable ($\pm 15^\circ$) qui permet de toujours mettre le fouet en position verticale.

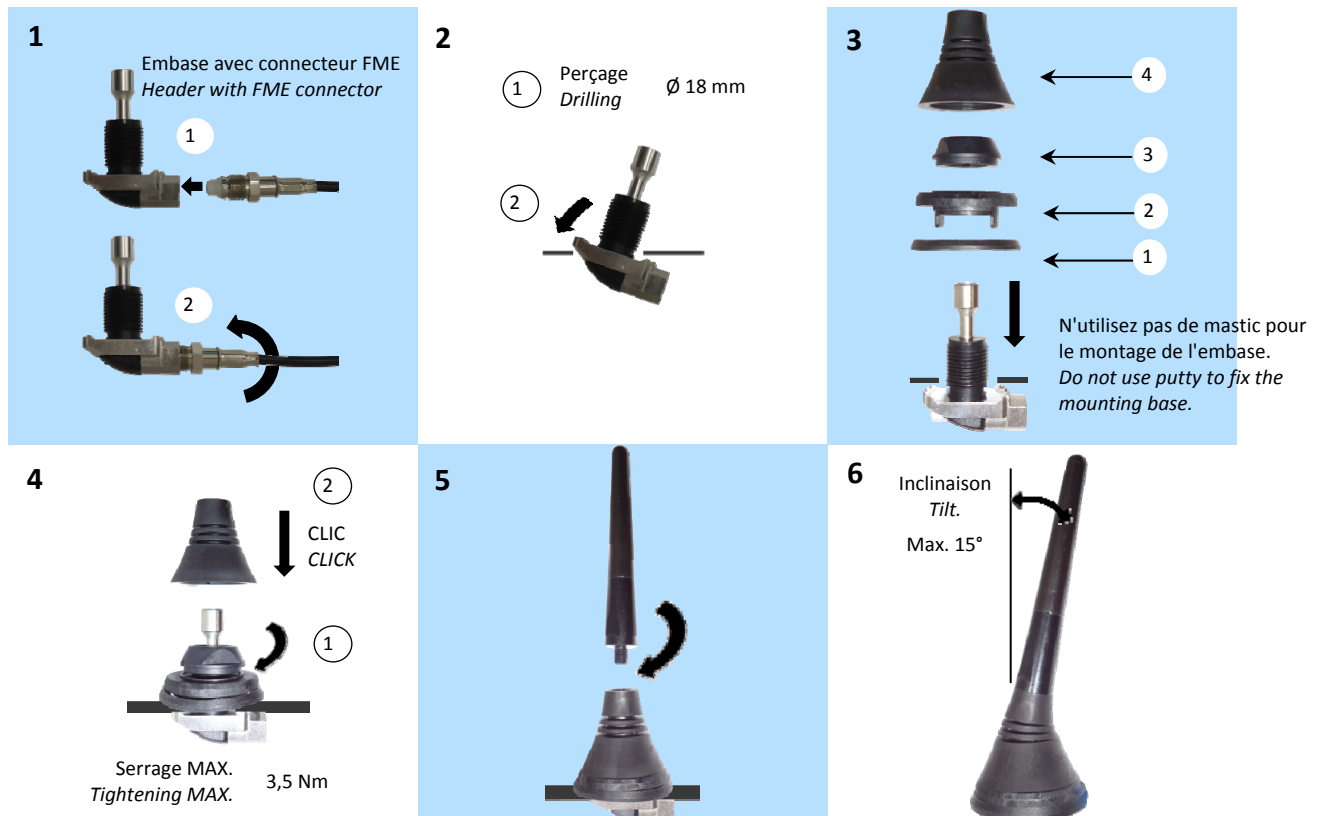
The mount is especially suited for roof-mounting. It is recommended to mount the antenna at the centre of the roof to ensure the best omnidirectional coverage. Mounting can take place in an 18 mm dia. hole with access from the outside only. When cleaning the car in car-washing machines, the whip should be removed – a 9 mm fork spanner can be used. After wash, the whip is refitted and tightened lightly with the spanner.

The mount is equipped with a bendable section ($\pm 15^\circ$) to make it possible to adjust the antenna to an upright position.

DIMENSIONS D'INSTALLATION / INSTALLATION DIMENSIONS



PROCEDURE INSTALLATION / INSTALLATION PROCEDURE



Lors du serrage du filetage (voir dessin 4), il faut vérifier que la clé soit dans la bonne position.
During the thread tightening (see scheme 4), check that the key is in the right position.

REGLAGE / ADJUSTMENT

L'antenne est livrée pré-réglée de l'usine et ne nécessite aucun réglage supplémentaire.

The antenna provided was adjusted in factory and does not require additional adjustment.

Les descriptions et illustrations non contractuelles du présent document sont données à titre indicatif. ERCOGENER SAS se réserve le droit d'apporter toute modification. Ce document est la propriété d'ERCOGENER SAS. Il ne peut être ni reproduit, ni communiqué à des tiers sans autorisation écrite d'une personne mandatée spécialement à cet effet par ladite société.

ERCOGENER SAS may at any time and without notice make changes and improvements to the products and services offered. This document is the property of ERCOGENER SAS. It may not be reproduced or disclosed to a third party without the written consent of ERCOGENER SAS