



## Préparation

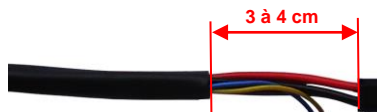
### Couper le joint

A l'aide d'un cutter, couper délicatement le joint suivant la figure ci contre.



### Montage gaine thermo

Monter la gaine thermo-rétractable sur le câble d'alimentation fourni avec le modem en laissant au minimum 3cm et au maximum 4cm entre le connecteur 4 points et la gaine puis chauffer la gaine à l'aide d'un pistolet à air chaud.



### Connexion du modem

Bien serrer les verrouillages de la Sub-D



### Insérer la carte SIM

## Montage

### 1 - Insertion du grand joint

Insérer le grand joint sur la demi-coque inférieure.

⚠ Vérifier que le joint est bien inséré dans la rainure de la coque

⚠ Afin d'assurer une bonne étanchéité avec les câbles, Ergogener recommande l'utilisation de lubrifiant silicone aérosol type FACOM sur les zones de passage de câbles du joint

Câbles Ø3mm

Câbles Ø5mm



### 2 - Insertion du guide câble

Insérer le guide câble dans la demi-coque inférieure dans les rainures prévues à cet effet.



### 3 - Insertion modem

- Insérer le modem dans le logement prévu à cet effet.

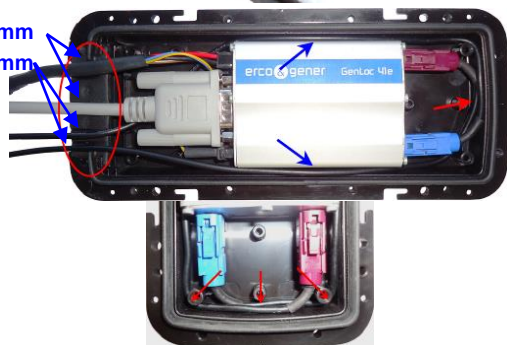
- Vérifier le positionnement des câbles d'antenne qui gênerait la mise en place de la demi-coque supérieure.

- Vérifier l'alignement des câbles avec les gorges du joint.

⚠ Afin de respecter l'étanchéité, Ergogener recommande d'utiliser les câbles fournis avec le modem

Ø5mm

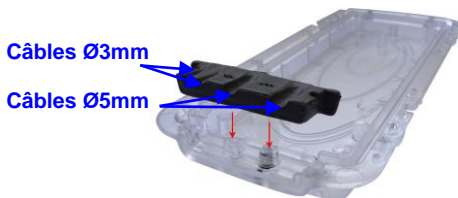
Ø3mm



#### 4 - Insertion du petit joint

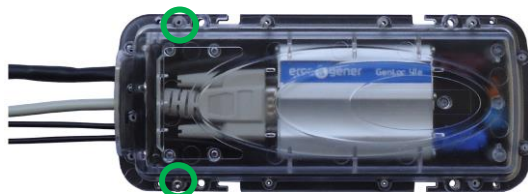
Insérer le petit joint sur la demi-coque supérieure.

⚠ Afin d'assurer une bonne étanchéité avec les câbles, Ercogener recommande l'utilisation de lubrifiant silicone aérosol type FACOM sur les zones de passage de câbles du joint



#### 5 - Fermeture du boîtier

Positionner les coques l'une sur l'autre et pré-serrer uniquement les deux vis ci-contre pour lier les deux demi-coques.



#### 6 - Vérification joint

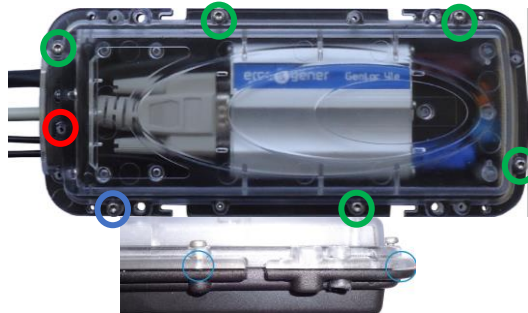
Vérifier en pressant manuellement les deux coques que le joint et les câbles sont bien en place.



#### 7 - Pré-serrage des vis supérieures

Serrer sur la coque supérieure les vis identifiées en vert jusqu'au rapprochement des 2 demi-coques

⚠ Ne pas insérer la vis au niveau de la zone entrée câble (en rouge)



#### 8 - Pré-serrage des vis inférieures

Serrer sur la coque inférieure les vis identifiées en vert jusqu'au rapprochement des 2 demi-coques

⚠ Ne pas insérer la vis au niveau de la zone entrée câble (en rouge)



## 9 - Insertion bouchons

Mettre les bouchons dans les trous 3mm/5mm non utilisés en fonction du nombre de câbles utilisés.



## 10 - Pré-serrage des vis entrée câbles

**⚠ Avant de mettre les deux vis, vérifier que le joint est bien positionné.**

Serrer les vis de chaque côté du joint

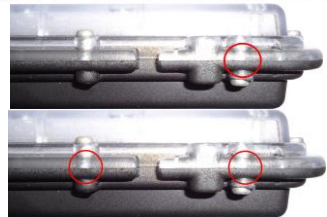
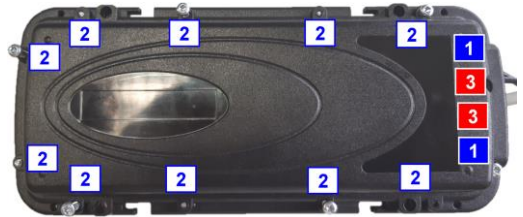


## 11 - Serrage manuel des vis

Serrer les vis dans l'ordre des numéros sur la figure ci-contre jusqu'à jointement des 2 demi-coques. (Ne pas serrer plus).

Le serrage en diagonal est recommandé pour les vis ayant le même numéro.

**⚠ Le tournevis électrique au couple minimum (0,5 N.m max.) peut être utilisé pour l'approche des vis repérées 1 et 2. Pour les vis repérées 3 et le serrage final celui-ci doit être réalisé à la main**



## Ouverture du boîtier

- 1 – Bien sécher le produit avant ouverture.
- 2 – Il peut rester quelques gouttes accrochées au joint à l'ouverture.
- 3 – Dévisser les vis et nettoyer le joint avec du papier absorbant.

Le nombre d'ouvertures, de fermetures du boîtier et son étanchéité dépend de la qualité du serrage. (Voir § 7 et § 8).