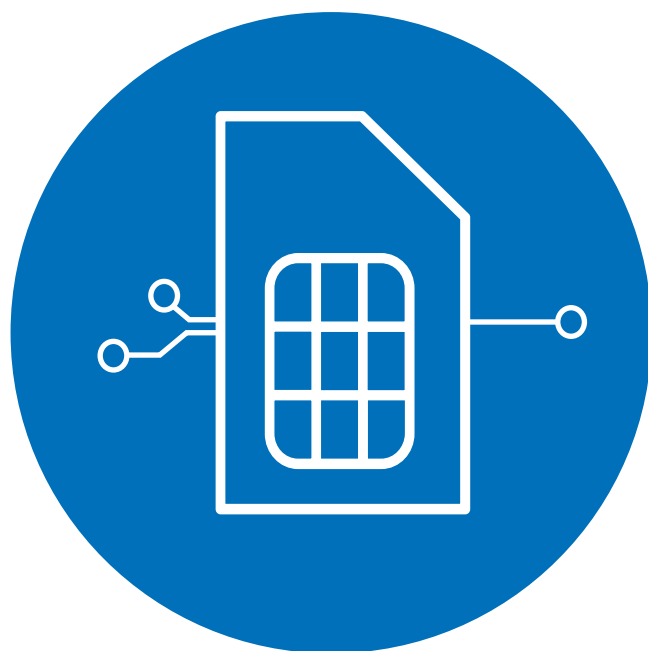


CATALOGUE OFFRES DE TRANSMISSION DE DONNÉES



EDITO

Depuis sa création en 1981, les équipes d'**ercogener** ont su s'adapter aux nombreuses évolutions du monde des objets connectés. Du simple modem communicant, notre offre de service s'est étoffée au fil des années en intégrant les évolutions permanentes des technologies et des réseaux. Soucieux de toujours répondre aux attentes de nos clients, nous avons su nous entourer des grands acteurs du numérique, aujourd'hui nos partenaires, pour garder un leadership en innovation technologiques. L'esprit start-up anime nos équipes au quotidien, avec cette quête du meilleur produit pour nos clients, mais aussi une préoccupation du Made In France. Nous sommes fiers de concevoir et fabriquer nos produits sur notre territoire.

Nous proposons, aujourd'hui, un catalogue d'offres de transmission de données. Depuis de nombreuses années, nous accompagnons nos clients dans le paramétrage de leurs équipements. Beaucoup d'entre vous, nous ont demandé conseil pour choisir l'offre de connectivité adaptée à leurs besoins et produits. Dans un souci accompagnement global, nous vous avons aidé dans votre processus de décision afin de vous garantir une transmission sûre et sécurisée de vos données vers les serveurs distants.

Aujourd'hui, **ercogener** vous propose des offres tout-en-un permettant d'avoir des boîtiers connectés prêts à l'emploi dès leur réception. Dorénavant, nous vous accompagnerons sur la mise en place de vos solutions de A à Z, depuis la captation de la donnée sur le terrain jusqu'à sa restitution sous forme d'informations accessibles simplement. En intégrant le paramétrage, le support à distance, une extension de garantie et l'intégration de la connectivité dans nos boîtiers, nous espérons vous fournir des solutions complètes et adaptées répondant au plus près à vos besoins. En tant que leader français des équipements communicants, nous voulons vous fournir la possibilité de vous concentrer davantage sur votre cœur de métier, tandis que nous nous occupons du reste.

L'équipe **ercogener**

» Notre offre

Vous recherchez un prestataire capable de vous fournir des objets communicants prêts à l'emploi et directement connectés sur vos systèmes ?

Nous avons la solution qu'il vous faut.

Notre ambition ?

Vous simplifier l'accès à la connectivité en vous fournissant une solution complète et clé en main, comprenant un objet connecté et un contrat de transmission de données

OFFRE TOUT-EN-UN ET PRÊTE À L'EMPLOI



Produit + Connectivité*

- ✓ Plug & Play
- ✓ Tout-en-un
- ✓ Connectivité en temps réel
- ✓ Gestion à distance

**Les connectivités Sigfox et LoRa fonctionnent sans carte SIM*

Comment l'offre de transmission de données ercogener profite-t-elle à votre entreprise ?



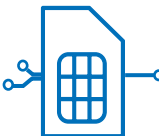
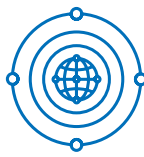
- ✓ **Gain de temps**
Nous nous occupons de l'intégralité de la mise en service de votre solution connectée
- ✓ **Maîtrise des coûts**
Nous vous garantissons les meilleurs prix du marché grâce à notre contrat négocié sur l'achat de grande quantité de connectivités et basé sur un partenariat fiable et pérenne
- ✓ **Support d'experts**
Dans un souci d'accompagnement et de satisfaction clients, nous vous proposons des services dédiés au bon déroulement de votre projet

» Choisir son réseau

Avant toute décision d'achat concernant la connectivité d'un (parc) d'objet(s) connecté(s), il est très important de définir en amont le profil d'utilisation et le réseau de communication le plus adapté à son besoin. Vous trouverez, ci-dessous, notre tableau récapitulatif des différentes fonctionnalités des réseaux existants ainsi qu'un bilan de leurs performances.

	LTE Cat-M1	Cellulaire (2G, 3G, 4G)	Sigfox	LoRa
Bandes de fréquences	800 / 1800 MHz	2G : 850/900/1800/1900 MHz 3G : 800 / 850 / 900 / 1900 / 2100 MHz 4G : 800 / 850 / 900 / 1800 / 2100 MHz	ISM 868 MHz	ISM 868 MHz
Nombre de message / jour	Illimité	Illimité	140	1 440 approx. suivant la règle <1% de temps de communication
Taille des messages	Illimité	Illimité	12 octets	12 octets sur notre application (peut être supérieur suivant la règle <1% de temps de communication)
Autonomie	++	+	+++	+++
Roaming Europe	En cours	Oui	Zone RCZ1	En cours
Roaming Monde	En cours	Oui	Non	Non
Couverture réseau	++	+++	++	+
Pénétration INDOOR	+++	++	++	++
Performances en mobilité	+++	+++	++	+
Garantie d'envoi des trames (Acquittement)	Oui	Oui	Non	Oui
Rapidité d'envoi des données sur le réseau	+	++	+++	+++
Coûts de communication	€€	€€	€	€
Configuration à distance (DOTA)	Oui	Oui	Oui	Oui
Mise à jour de Firmware (FOTA)	Oui	Oui	Non	Oui
Sécurisation	++	++	+	+
Service SMS	Oui	Oui	Non	Non
Format court, trames type payload	Oui	Oui	Oui	Oui
Format long, trame ASCII	Oui	Oui	Non	Non
Format JSON	Oui	Oui	Non	Non
Protocoles UDP et TCP	Oui	Oui	Non	Non
Protocole MQTT	Oui	Oui	Non	Non

» Tableau récapitulatif

 		Réseau utilisé			
		LTE Cat-M1 *	Cellulaire (2G, 3G, 4G) *	Sigfox	LoRa
PRODUITS	EG-IoT	Réf. : 4E81 0E81 0EA6 1A81 * (Privilégiez un volume de data de 10 Mo)	Réf. : 8AA6 8AB1 4AA6 4AB1 4A01 0A81 0A01	Réf. : 8AA6 8AB1 8281 8201	Réf. : 4AA6 4AB1 4A01 40B1 4E81 4281 4201
	GenLoc	-	Réf. : 41e 54e 341e 354e * (Privilégiez un volume de data de 100 Mo)	-	-
	GenPro	-	Réf. : 15e 25e 54e 300e 325e 354e 400e 425e * (Privilégiez un volume de data de 100Mo ou 1 Go)	-	-
	GenEko	-	Réf. : GWG-40 GWR-352 GWR-462-2-W GWR-462-5 * (Privilégiez un volume de data de 1 Go)	-	-

» Durée d'engagement

1 an

La durée minimum d'engagement de nos offres de transmission de données est d'un an à partir de la date d'activation. Les produits sont garantis 2 ans hors consommables.

Vous avez la possibilité d'arrêter votre abonnement à la fin de la période d'un an. Sans demande explicite de votre part, l'offre est reconduite tacitement afin que la transmission des données et la connectivité de vos objets perdurent.

3 ans

L'engagement sur 3 ans vous permet d'étendre la garantie du matériel, de diminuer les coûts mensuels et de bénéficier de plus de sérénité avec un accès à la hotline de 30 min par an.

3 mois avant la fin de votre engagement nous vous appellerons pour faire le point sur votre contrat et vous proposer de prolonger ou d'adapter votre transmission de données en fonction de vos usages.

» Conditions générales de vente

Chaque offre inclut :

- Le paramétrage des produits
- Le paramétrage et la gestion des back-ends opérateurs
- Un test complet de la transmission des données
- La sécurisation de l'attachement de l'abonnement au produit
- La garantie matérielle intégrée
- Une tacite reconduction

En plus de ces éléments de base vous pouvez nous contacter pour demander les options suivantes :

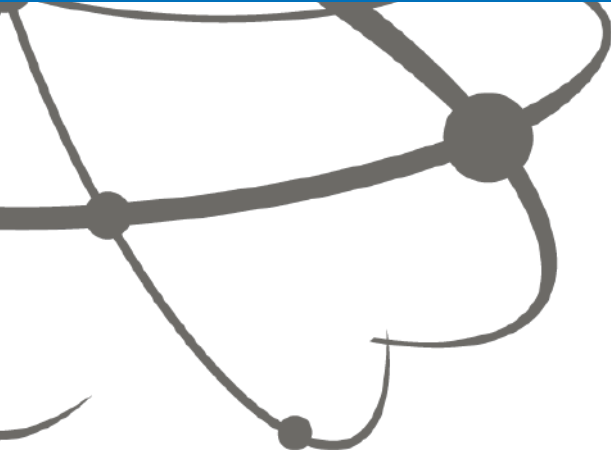
- Mise à jour à distance
- Support d'utilisation (hotline)*
- Analyse et exploitation des données
- Installation sur site
- Aide au choix du réseau

**Non inclus dans les offres 1 an*



Le dépassement du volume de data ou du nombre de SMS inclus dans le contrat, pourra entraîner une suspension provisoire de la ligne et cela sans préavis.

Les descriptions et illustrations des produits et services du présent document sont données à titre indicatif et donc non contractuelles. ERCOGENER SAS se réserve le droit d'apporter toute modification sans préavis au client et sans être soumis à une obligation quelconque.



OFFRES TRANSMISSION DE DONNÉES



» OFFRE SIGFOX



Vous souhaitez suivre le déplacement d'asset ou de véhicules, de façon autonome, pendant plusieurs années et avec une couverture multi-pays (Europe, Moyen-Orient, Afrique) ?

L'offre de transmission de données sur le réseau Sigfox ercogener est faite pour vous.

Nous proposons des produits paramétrés intégrant une connectivité à moindre coût permettant de remonter des données toutes les 10 minutes.

Les services ercogener incluent :

- ✓ 140 uplink et 4 downlink par jour
- ✓ Pas de dépassement de forfait
- ✓ Forfait lié au device ercogener
- ✓ Couverture sur la zone RCZ 1 (Europe, Afrique, Moyen-Orient - <https://www.sigfox.com/en/coverage>)
- ✓ Paramétrage et configuration du device en fonction de votre cas d'utilisation
- ✓ Paramétrage de l'abonnement Sigfox
- ✓ Gestion de la récupération de la donnée via la plateforme ercogener (eskiot)
- ✓ Test et validation du fonctionnement de la transmission de la donnée
- ✓ Mise à disposition d'une API pour la transmission de la donnée sur votre serveur
- ✓ Garantie matérielle

LES

- Faible coût
- Forte autonomie des boîtiers
- Pas de roaming à gérer sur la zone RCZ1

LES

- Quantité de données restreinte
- Pas d'acquiescement
- Dépendant du déploiement réseau de Sigfox

Zoom sur les produits ercogener :

- **EG-IoT 8201** : pour du suivi logistique d'asset ou du suivi de véhicules complètement autonome
- **EG-IoT 8281** : pour une géolocalisation intégrant des données d'environnement ou pour des mises à jour simplifiées en local
- **EG-IoT 8AB1** : pour des applications de télémétrie telles que le relevé de compteurs, de températures ou de niveaux pouvant utiliser 2 réseaux
- **EG-IoT 8AA6** : pour des applications critiques permettant de nombreuses remontées d'informations sur deux réseaux

 **OFFRE LoRa**

Vous souhaitez remonter des données de fonctionnement sur plusieurs sites industriels mais aussi sur l'ensemble du territoire en France ?

L'offre de transmission de données sur le réseau LoRa ercogener est faite pour vous.

Nous proposons des produits paramétrés intégrant une connectivité à moindre coût permettant de remonter des données environnementales.

Les services ercogener incluent :

- ✓ 140 uplink et 4 downlink par jour
- ✓ Possibilité d'augmenter le nombre de messages par jour
- ✓ Forfait lié au device ercogener
- ✓ Couverture en France (<https://www.orange-business.com/fr/reseau-iot>)
- ✓ Paramétrage et configuration du device en fonction de votre cas d'utilisation
- ✓ Paramétrage de l'abonnement Live Object
- ✓ Gestion de la récupération de la donnée via la plateforme ercogener (eskiot)
- ✓ Test et validation du fonctionnement de la transmission de la donnée
- ✓ Mise à disposition d'une API pour la transmission de la donnée sur votre serveur
- ✓ Garantie matérielle

LES

- Protocoles ouverts et multi-opérateurs
- Possibilité de passer sur un réseau privé
- Bonne autonomie des boîtiers



LES

- Quantité de données restreinte
- Roaming encore non-opérationnel
- Couverture géographique moyenne



Zoom sur les produits ercogener :

- **EG-IoT 4201** : pour de la géolocalisation entre plusieurs sites industriels
- **EG-IoT 4281** : pour du suivi logistique d'asset ou du suivi de véhicules intégrant des données externes ou pour des mises à jour simplifiées en local
- **EG-IoT 4AB1** : pour des applications de télémétrie critiques telles que le relevé de compteur, de température ou de niveaux pouvant utiliser 2 réseaux
- **EG-IoT 4AA6** : pour des applications critiques permettant de nombreuses remontées d'informations sur deux réseaux

➔ OFFRE LTE Cat-M1



Vous souhaitez déployer des objets connectés sur un standard international porté par les plus grands opérateurs et qui constitue la première brique de la 5G ?

L'offre de transmission de données sur le réseau LTE Cat M1 ercogener est faite pour vous.

Nous proposons des solutions prêtes à l'emploi avec des produits paramétrés permettant de tester le réseau LTE-M pour de la géolocalisation ou de la télémétrie.

Les services ercogener incluent :

- ✓ 10 Mo/mois – pas de SMS montant
- ✓ Forfait bloqué avec la possibilité de modifier le pallier sur demande
- ✓ Carte SIM liée au device ercogener
- ✓ Couverture France (<https://www.orange-business.com/fr/reseau-LTE-M>)
- ✓ Couverture UE + Andorre + Suisse en cours (<https://www.gsma.com/iot/deployment-map/>)
- ✓ Conseils sur le choix de la connectivité
- ✓ Intégration de la carte SIM
- ✓ Paramétrage et configuration du device en fonction de votre cas d'utilisation
- ✓ Paramétrage de la transmission de la donnée sur votre serveur
- ✓ Paramétrage et configuration du device en fonction de votre cas d'utilisation
- ✓ Test et validation du fonctionnement de la transmission de la donnée
- ✓ Garantie matérielle

LES

- Standard international reconnu et intégré dans la norme 5G
- Pénétration INDOOR et couverture
- Connectivité en temps réel
- Mise à jour à distance du Firmware

LES

- Roaming en cours de déploiement
- Intégration d'une carte SIM

Zoom sur les produits ercogener :

- **EG-IoT 0E81** : pour du suivi logistique d'asset ou de suivi de véhicules en temps réel en utilisant un protocole international standardisé
- **EG-IoT 4E81** : pour des démonstrateurs permettant de comparer le fonctionnement du réseau LoRa et LTE-M1 sur de la géolocalisation
- **EG-IoT 0EA6** : pour des démonstrateurs sur le réseau LTE-M1 avec des applications de télémétrie et/ou des applications de géolocalisation

➔ OFFRE BASIC G

2G, 3G, 4G

Disponible pour zone Europe ou Monde

Vous souhaitez transmettre de faibles quantités de données provenant de vos applications critiques déployées à l'international ?

L'offre de transmission de données Basic cellulaire ercogener est faite pour vous.

Nous proposons des solutions prêtes à l'emploi pour faire de la géolocalisation de véhicules et d'asset ou de la remontée d'informations de fonctionnements ou l'envoi d'alertes.

Les services ercogener incluent :

- ✓ 10 Mo/mois – Pas de SMS montant
- ✓ Forfait bloqué avec la possibilité de modifier le pallier sur demande
- ✓ Carte SIM liée au device ercogener
- ✓ Couverture France
- ✓ Couverture UE + Andorre + Suisse (<http://maps.mobileworldlive.com/>)
- ✓ Conseils sur le choix de la connectivité
- ✓ Intégration de la carte SIM
- ✓ Paramétrage et configuration du device en fonction de votre cas d'utilisation
- ✓ Paramétrage de la transmission de la donnée sur votre serveur
- ✓ Paramétrage et configuration du device en fonction de votre cas d'utilisation
- ✓ Test et validation du fonctionnement de la transmission de la donnée
- ✓ Garantie matérielle

LES

- Standards internationaux reconnus et largement déployés
- Accords de roaming
- Connectivité en temps réel
- Acquiescement de l'envoi de données

LES

- Consommation énergétique
- Intégration d'une carte SIM

Zoom sur les produits ercogener :

- **EG-IoT 0A81** : pour un suivi de véhicules ou d'asset sur des trajets parcourant plusieurs pays européen
- **EG-IoT 8AB1** : pour des applications de télémétrie telles que le relevé de compteurs, de températures ou de niveaux en combinant le réseau cellulaire et le réseau Sigfox
- **EG-IoT 4AA6** : pour des applications critiques permettant de nombreuses remontées d'informations sur le réseau cellulaire et le réseau Sigfox

» OFFRE ESSENTIAL G

2G, 3G, 4G

Disponible pour zone Europe ou Monde

Vous souhaitez remonter des données sur un périmètre international avec une bonne qualité de service et un suivi en temps réel de vos équipements ?

L'offre de transmission de données Essential cellulaire ercogener est faite pour vous.

Nous proposons des solutions prêtes à l'emploi pour faire de la géolocalisation de véhicules en temps réel ou de la remontée d'informations de fonctionnements ou l'envoi d'alertes.

Les services ercogener incluent

- ✓ 100 Mo/mois – 5 SMS/mois montant
- ✓ Forfait bloqué avec la possibilité de modifier le pallier sur demande
- ✓ Carte SIM liée au device ercogener
- ✓ Couverture France
- ✓ Couverture UE + Andorre + Suisse (<http://maps.mobileworldlive.com/>)
- ✓ Conseils sur le choix de la connectivité
- ✓ Intégration de la carte SIM
- ✓ Paramétrage et configuration du device en fonction de votre cas d'utilisation
- ✓ Paramétrage de la transmission de la donnée sur votre serveur
- ✓ Paramétrage et configuration du device en fonction de votre cas d'utilisation
- ✓ Test et validation du fonctionnement de la transmission de la donnée
- ✓ Garantie matérielle

LES

- Standards internationaux reconnus et déployés
- Accords de roaming
- Connectivité en temps réel
- Peu de restrictions de communication (volume et bidirectionnalité)
- Mise à jour à distance du Firmware

LES

- Consommation énergétique
- Intégration d'une carte SIM

Zoom sur les produits ercogener :

- **GenPro 300e** : piloté par vos équipements RS232/USB, il vous donne un accès simple et fiable à Internet pour de l'interconnexion d'équipements, de la supervision ou des alertes
- **GenPro 325e** : il couvre un grand nombre d'applications de télémétrie allant de la télérelève de stations à de la commande à distance en passant par la remontée d'alertes critiques
- **GenLoc 354e CAN** : permet de remonter des données issues du bus CAN du véhicule

» OFFRE EXPERT G

2G, 3G, 4G

Disponible pour zone Europe ou Monde

Vous souhaitez remonter des données sur la zone Europe ou Monde, sans être limité sur la quantité de messages, et avec un suivi en temps réel de vos équipements ?

L'offre de transmission de données Expert cellulaire ercogener est faite pour vous.

Nous proposons des solutions prêtes à l'emploi pour faire de la géolocalisation de véhicules en temps réel, de la remontée d'informations de fonctionnements ou de l'envoi d'alertes.

Les services ercogener incluent

- ✓ 1Go Mo/mois – 10 SMS/mois montant
- ✓ Forfait bloqué avec la possibilité de modifier le pallier sur demande
- ✓ Carte SIM liée au device ercogener
- ✓ Couverture France
- ✓ Couverture UE + Andorre + Suisse (<http://maps.mobileworldlive.com/>)
- ✓ Conseils sur le choix de la connectivité
- ✓ Intégration de la carte SIM
- ✓ Paramétrage et configuration du device en fonction de votre cas d'utilisation
- ✓ Paramétrage de la transmission de la donnée sur votre serveur
- ✓ Paramétrage et configuration du device en fonction de votre cas d'utilisation
- ✓ Test et validation du fonctionnement de la transmission de la donnée
- ✓ Garantie matérielle

LES

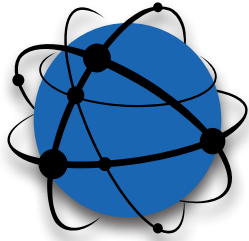
- Standards internationaux reconnus et déployés
- Accords de roaming
- Connectivité en temps réel
- Peu de restrictions de communication (volume et bidirectionnalité)
- Mise à jour à distance du Firmware
- Sur demande : APN avec adresse IP dynamique-publique

LES

- Consommation énergétique
- Intégration d'une carte SIM

Zoom sur les produits ercogener :

- **GenIP 30i** : pour des problématiques industrielles de gestionnaire d'alarmes et d'événements, d'interconnexion de réseaux (Ethernet, Modbus), routage, script interpréteur de commandes, sécurisation et de stockage d'informations critiques
- **GenPro 354e** : pour des applications de positionnement, précision de l'ordre du cm (RTK)
- **GenEko GWR-462-2-W** : pour du routage complexe utilisant les réseaux 4G, WIFI et des réseaux de terrain (RS 232 ou RS 485)



ercogener

COLLABORATIVE THINGS

Contact :

+33 (0)2 41 83 13 00
infos@ercogener.com

2 rue du Docteur Weiss, Z.I. Chacé,
49400, Bellevigne-les-Châteaux,
FRANCE

www.ercogener.com

ERCOGENER RCS : 801206228 - Toute représentation ou reproduction intégrale ou partielle de ce document, faite sans le consentement de ERCOGENER, est illicite. Il en est de même pour la traduction, l'adaptation ou la transformation, l'arrangement ou la reproduction par un art ou un procédé quelconque (articles L. 122-4 et L. 122-5 du Code de la propriété intellectuelle).

recylum
engagés pour un recyclage responsable